

Charl'Hot (royalement) aux fraises



photo : Thierry Bertrand - affiche : Hélène Vaislé

DOCUMENT TECHNIQUE

Janvier 2024

One Woman Show



[charlhotenscene](https://www.facebook.com/charlhotenscene)



[charlhot_en_scene](https://www.instagram.com/charlhot_en_scene)

Contact : Charlotte Vorreiter

06.49.37.38.29

charlhot.enscene@gmail.com

WWW.CHARLHOTENSCENE.COM

Petit mot

Bonjour à Toi / Vous, Monsieur / Madame Le/La Régisseur,
ce document est la fiche technique du spectacle
« Charl'Hot (royalement) aux fraises ».

Autrement dit tous les éléments parfois chiants,
parfois indispensables, mais le plus souvent hypers
utiles au spectacle.

En construisant ce document on a essayé d'être le
plus clair possible ... mais si besoin,
Je me tiens à votre/ta dispo pour tout échange ou question.

Au plaisir,

Bonne lecture
Charlotte / Charl'Hot

POUR ME CONTACTER :
CHARLOTTE VORREITER : 06.49.71.38.29
CHARLHOT.ENSCENE@GMAIL.COM

WWW.CHARLHOTENSCENE.COM

Le spectacle



photo : Thierry Bertrand - affiche : Héliane Valisat

Charl'Hot (royalement) aux fraises

Charl'Hot est épatante dans ce nouveau spectacle à sketches où elle révèle avec son grain de folie inimitable moult sujets personnels et délirants.

Charl'Hot revient avec beaucoup d'humour et d'autodérision sur son quotidien épique, car à l'évidence rien ne se passe normalement dans son univers et c'est peu dire. Elle cumule les galères et les rencontres improbables avec une hyperémotivité exacerbée et il y a de quoi savourer.

Cette belle âme est la bonne copine que l'on a envie d'adorer (mais qu'il vaut mieux ne pas trop fréquenter). Pour vous donner une idée, elle dort dans un arbre avec un cerf pour compagnie ou répète devant les poules du voisin avec sa robe à paillettes. Oui, c'est assez troublant...

L'Amour, la kermesse des enfants, les anniversaires de couple, mais aussi les sujets plus intimes comme la féminité et le temps qui passe... In fine elle dévoile tout et on en redemande !

Charl'Hot c'est par-dessus tout une comédienne talentueuse et très attachante qui vous prend par la main pour vous immerger dans son humour irrésistible.

Les sons et micro

- This is me / The Greatest Showman Cast
- Clink Clink Another Drink / Spike Jones
- Eye of tiger / Survivor
- Why Don't You Do Right / Peggy Lee et Benny Goodman
- la Grenade / Clara Luciani
- Womanizer / Britney Spears

Un micro casque est demandé mais tout dépend de la configuration de la salle et de son acoustique, ce n'est pas toujours utile.

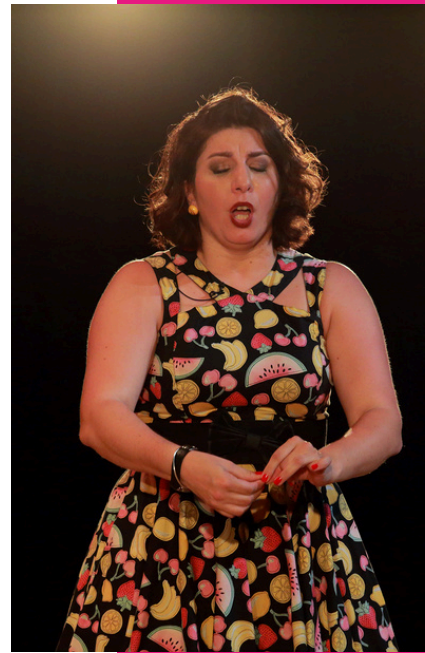
Par contre le micro à main est impossible pour ce spectacle.

Lumières

5 EFFETS SONT IMPORTANTS :

- LA SCÈNE COMPLÈTE AVEC UN PLEIN FEUX
- L'ESPACE CENTRAL AVEC UNE DOUCHE
- UNE DOUBLE DÉCOUPE SUR LE PLATEAU
- UNE AMBIANCE FESTIVE
- UNE LUMIÈRE PERMETTANT L'ENTRÉE PAR LE PUBLIC

N'hésitez pas à nous contacter si il y a un effet qui ne peut pas se faire, on verra ensemble :)



Scène et dégagements

Le sol de la scène doit être propre et non glissant.

Prévoir scotch fluo.

Prévoir 1 dégagement à cour pour les changements de costumes sans être vue du public et pour y poser les accessoires. Merci de respecter l'occultation de la vue au public (2m de haut suffisent sur 4 m de large en tissu noir non transparent).

Le dégagement doit contenir :

- Une petite table ou console permettant d'y poser les accessoires.
- Un porte manteau/portant ou crochets au mur ou chaise permettant de pendre les costumes .

Prévoir impérativement des éclairages (bleu) de service.

Accessoires de scène

Pour le spectacle la comédienne a besoin sur scène :

- un mange debout
- une chaise type cabaret (pas trop large)



Hall d'entrée

Prévoir table ou mange debout pour poser la boîte à messages et le livre d'or du spectacle

Documents utiles à la promotion

Toutes affiches ou programmes édités par L'ORGANISATEUR, où figure le nom de l'artiste ou du spectacle, devront être soumis à la comédienne pour approbation avant tirage.

Aucune campagne d'affichage, ni opération promotionnelle ne pourra être mise en place sans accord préalable écrit des parties.

L'ORGANISTEUR s'engage à respecter la charte graphique du spectacle.

La comédienne peut vous mettre à disposition vidéo, visuel de RS, affiche ... (sur demande et avec délais)



Catering

Prévoir en loge à l'arrivée de la comédienne et du régisseur :

- Nécessaire à faire et boire du café et/ou du thé
- Eaux minérales et boissons tempérées (type jus de fruits)
- Des gâteaux (en gros un truc à base de sucre)

Pour une représentation en soirée (horaire traditionnel, 20h30) :



-Avant le spectacle vers 18h30/19 h (une assiette de pâtes au beurre ... sans rien d'autres ... et je peux la partager avec plaisir !)



Charl'Hot (royalement) aux fraises



DOCUMENT TECHNIQUE

Janvier 2024

**One
Woman
Show**



[charlhotenscene](#)



[charlhot_en_scene](#)

Contact : Charlotte Vorreiter

06.49.37.38.29

charlhot.enscene@gmail.com

WWW.CHARLHOTENSCENE.COM